

Teamtraining *Lochmühle* Eigeltingen

Event - Incentive - Veranstaltung
Tagung - Training - Erlebnis
Alles aus einer Hand...



Teamtraining - zeig was in Dir steckt!



**„ICH HÖRE UND ICH VERGESSE.
ICH SEHE UND ICH ERINNERE MICH.
ICH TUE UND VERSTEHE.“**

(KONFUZIUS CA. 500 V. CHR.)

Unsere Teamtrainings basieren auf den Grundsätzen ganzheitlicher Erziehungs- und Bildungskonzepte als eine handlungsorientierte Methode, in der die Elemente Natur, Erlebnis und Gemeinschaft pädagogisch zielgerichtet miteinander verbunden werden.

Unsere ganz persönlich und individuell konzipierten Teamtrainings ermöglichen durch praktische Anwendung und Umsetzung, Reflexion und Transfer ihrer Themen ein wirkungsvolles Lernen mit Herz, Kopf und Hand.

Die Intensität dessen, was bei einem Teamtraining ganzheitlich, erlebnis- und handlungsorientiert gelernt und trainiert wird, ist mit traditionellen, rein kognitiven Seminaren nachweislich kaum bis gar nicht erreichbar.

In der Natur an ganz bestimmte Grenzen stoßen, Hindernisse gemeinsam überwinden oder Lösungen auf einem völlig anderen Weg finden – das gemeinsame Erleben derartiger Erfahrungen erzeugt rasch emotionale Bindungen und gemeinsame Erinnerungen, die langfristig das Zusammengehörigkeitsgefühl stärken und durch unmittelbar selbst gemachte Erfahrungen den Handlungsspielraum individuell erweitern.

Die Auswahl der einzelnen Teamtraining-Aufgaben und Reflexionsansätze erfolgt situations- und themenbezogen.



Teamtraining - zeig was in Dir steckt!

Mögliche Themen für Problemlösungsaufgaben und Interaktionsübungen sind:

- Vertrauensaufbau, Vertrauensbasis schaffen
- Produktive und effektive Kommunikation
- Rollen und Beziehungen im Team erkennen und klären
- Feedbackregeln erstellen, üben und integrieren
- Konflikte erkennen und konstruktiv lösen
- Selbstbild – Fremdbild Abgleich
- Projektmanagement
- Gegenseitiges Vertrauen und Motivation
- Verbesserung von Führungskompetenzen
- Förderung von Selbstmanagement und Zeitmanagement

- Kompetenzentwicklung bei Azubis
- Verstehen betriebswirtschaftlicher Zusammenhänge
- Umgang mit Konflikten
- Umgang mit Veränderung
- Führungskompetenz

Oder eine Kombination aus den genannten Themen.



Ein elementares Merkmal von Teamtrainings ist, dass die Teilnehmer mitentscheiden können, welche Inhalte sie für ihre jeweiligen aktuellen Aufgabenstellungen als sinnvoll erachten. Sie gestalten ihre Zielerreichung bei hoher Eigenaktivität mit.

Da mit einem Teamtraining ganz klar abgegrenzte Ziele verfolgt werden, die in Zusammenarbeit mit uns und Ihrem Unternehmen im Vorfeld sorgfältig herausgearbeitet werden, ist jedes Teamtraining zielgerichtet und individuell auf Sie abgestimmt.

Wir passen das Teamtraining Ihrem Produkt, dem Unternehmen, dem Teilnehmerkreis sowie Ihrer Firmenphilosophie an und bieten Programme für Azubis genauso wie für Führungskräfte.

Ihr Team wird sich bei unseren Teamtrainings nicht nur besser kennen lernen und viel Spaß haben, sondern in ungewohntem Umfeld vor eine Herausforderung gestellt, die sie als Team fordern und nach erfolgreicher Bewältigung nachhaltig motivieren wird.

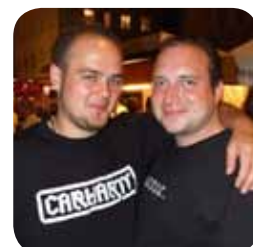
Unsere Teamtrainings sind so entworfen, dass unabhängig vom Alter jeder mitmachen kann. Sie stellen keine besonderen Ansprüche an Fitness oder körperliche Verfassung.

Unsere geschulten und erfahrenen Trainer stellen sicher, dass Sie ihre Themen nach der Umsetzung mitnehmen und im Berufsalltag anwenden, was sie hier gelernt haben.

Durch die persönliche Betreuung garantieren wir optimale Sicherheit bei größtmöglicher Effektivität.

Teams mit Synergieeffekt entfalten ein großes Potential für Produktivität, Innovation und Erfolg – wir helfen Ihnen diesen Effekt für ihr Unternehmen zu realisieren.

Ihr Trainerteam unter der Leitung von Juniorchef Christofer und Daniel (**zertifizierte Outdoortrainer**).



TAGUNG - SEMINAR - KONFERENZ

Für ihre Seminare oder Tagungen finden Sie bei uns eine inspirierende Atmosphäre und ein engagiertes Team. Unsere vielfältigen Räumlichkeiten sind ideal für Tagungen oder Anlässe und bieten unzählige Möglichkeiten. Modernes Tagungsequipment stellen wir Ihnen natürlich kostenfrei zur Verfügung.



UNSERE TAGUNGSRÄUME

Tagungsraum	Größe	parlamentarisch	U-Form	Kinobestuhlung
Festscheune	250 qm	70	45	150
Haus Anton	75 qm	30	20	40
Krebsbachstube	75 qm	30	15	40
Hotelstube	35 qm	15	15	20

TAGEN IM GRÜNEN

Produktpräsentationen und Vorführungen sowie Gruppenarbeiten oder Tagesveranstaltungen auch im Freien! Auf unserem 350.000 m² großen Gelände mit außergewöhnlichen Möglichkeiten wie z.Bsp. am Mühlenweiher auf der grünen Wiese, im Maisfeld, im Steinbruch oder auf einer separaten Terrasse.



RAHMENPROGRAMM

Ob Teamtraining, Spaß, Abenteuer oder Action. Bei uns sind die Kombinationsmöglichkeiten gegeben. Gerne erstellen wir ein individuelles Programm mit Ihnen. Eine Vervollständigung durch Verpflegung und Unterbringung sind natürlich ebenfalls kein Problem.

FIRMENEVENTS - KUNDENVERANSTALTUNGEN PRODUKTPRÄSENTATIONEN

Mit unserer idealen Infrastruktur sind wir in Deutschland einer der größten Anbieter für ganzjährig buchbare Firmenevents. Wir veranstalten jährlich zahlreiche Events, **Sommer wie Winter, Indoor wie Outdoor. Alle Events finden auf dem eigenen Gelände (350.000 m²) statt** und sind zu Fuß zu erreichen. Eine Flutlichtanlage sorgt nach Einbruch der Dämmerung für eine ganz besondere Atmosphäre.

Mit über 40 Jahren Erfahrung planen wir gerne in enger Zusammenarbeit mit Ihnen Ihre ganz persönliche aber außergewöhnliche und unvergeßliche Veranstaltung in der Lochmühle.

Ein eigenes Hotel, urige Scheunenlager, gemütliche Restaurants, ein originaler Steinbruch, moderne Tagungsräume, große Eventscheunen, ein vielfältig nutzbares Outdoor-Eventgelände und ein engagiertes Team sind unser Erfolgsgeheimnis für unkomplizierte und außergewöhnliche Veranstaltungen für bis zu 1.000 Personen. Flexibel nutzbare Räume und großflächige befestigte Anlagen ermöglichen Produktpräsentationen für Innovationen in jeglicher Größe und Form.



Komfortable Übernachtungsmöglichkeiten

LANDHOTEL

Durch unsere einzigartige Lage am Naturschutzgebiet von Eigeltingen sind alle 45 komfortablen Apartments, Einzel- und Doppelzimmern sehr ruhig gelegen und mit allem Komfort ausgestattet. Alle Zimmer sind im Landhausstil.



SCHEUNENLAGER

Die urige Alternative zum Hotel! Neben dem Landhotel bieten wir Ihnen für Gruppen von 6 bis 150 Personen Scheunenübernachtungen an. Dazu gehören moderne sanitäre Einrichtungen und Duschen. Von rustikal bis anspruchsvoll steht bei dieser Form der Übernachtung der Teamgedanke im Vordergrund.



Langweilige Veranstaltungen gibt es schon genügend - ändern Sie es mit unserer Hilfe!



Unser Küchenteam.



Unsere Servicemannschaft.



Unser Kutscher.



Unsere Outdoorspezialisten.



Unsere Eventorganisatoren.



Ihre Gastgeber: Familie Bihler.

Auf der Autobahn A 81 Stuttgart-Singen nehmen Sie die Abfahrt: Engen, dann weiter nach Aach, und anschließend kommt Eigeltingen.

Aus Richtung Konstanz kommend fahren Sie auf der A81 die Abfahrt Steißlingen ab. Von dort aus über Steißlingen dann nach Eigeltingen. Ab Ortsschild Eigeltingen sind wir ausgeschildert.

Nächster Bahnhof: Engen oder Singen.

Nächste Flughafen: Zürich, Stuttgart und Friedrichshafen.

Gerne organisieren wir auch einen Transfer vom Flughafen/Bahnhof zur Lochmühle (kostenpflichtig)



**Hotel und Restaurant
Lochmühle GmbH**

Hinterdorfstraße 44
D-78253 Eigeltingen

Telefon: +49 7774 9393 0
Fax: +49 7774 9393 93

info@lochmuehle-eigeltingen.de
www.lochmuehle-eigeltingen.de